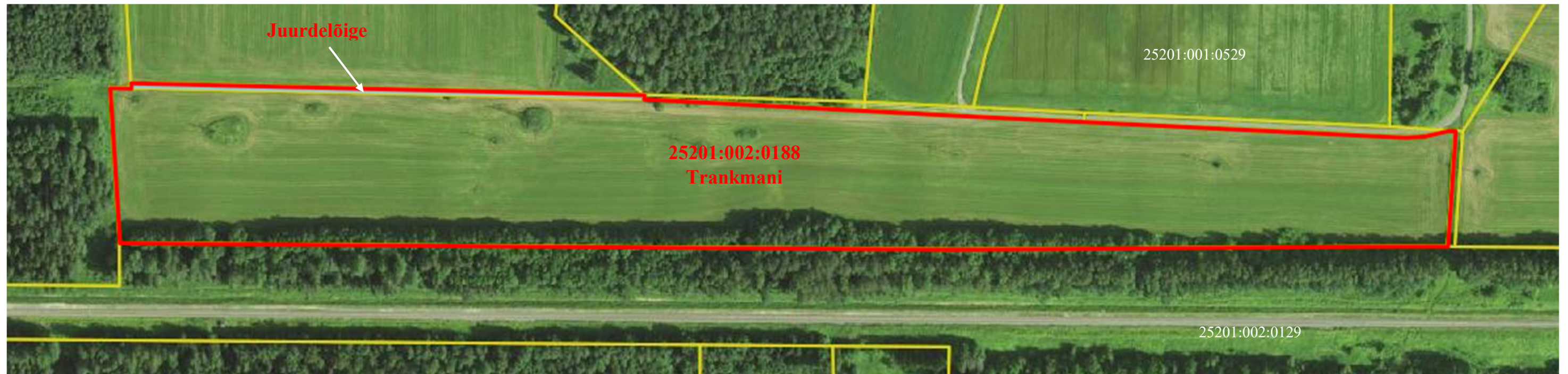


MAAKORRALDUSKAVA




Ida-Viru maakonnas Jõhvi vallas Sompa külas asuval Trankmani kinnisasjale (registriosa nr 3657608, katastritunnus 25201:002:0188, omanik Eesti Vabariik, riigivara valitseja Majandus- ja Kommunikatsiooniministeerium, volitatud asutus Maa- ja Ruumiamet) juurdelõike tegemiseks



Väljavõte juurdelõike asukohast



Leppemärgid:

-  katastriüksuste piirid
-  juurdelõige
-  Trankmani katastriüksuse piir pärast juurdelõike tegemist

Koostaja: Maa- ja Ruumiameti maareformi osakonna nõunik
Anu Sootla /allkirjastatud digitaalselt/

Koostamise kuupäev: 20.05.2025